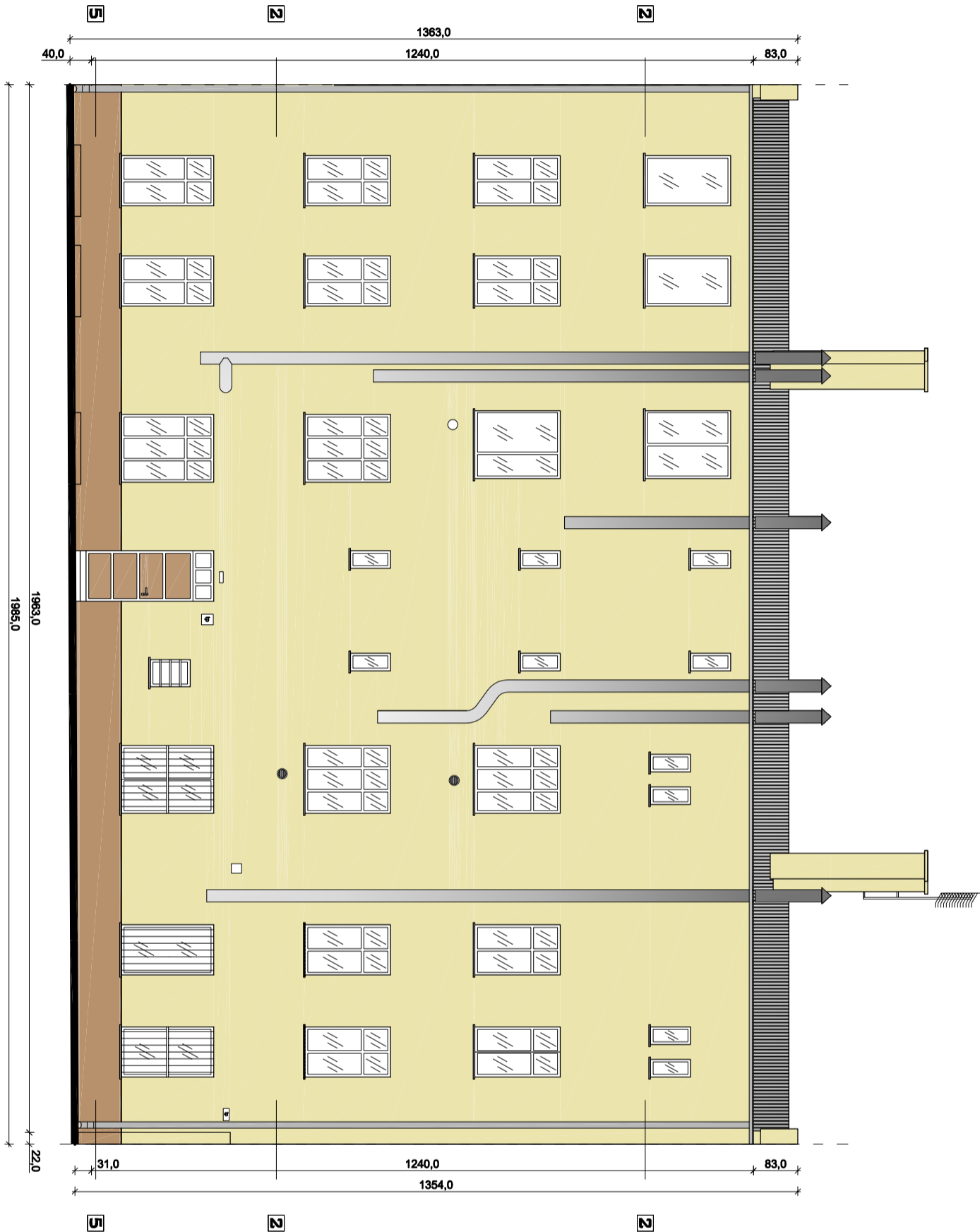


ELEWACJA TYLNA
1:100



- UWAGA:**
1. NA ELEWACJI TYLNEJ ŚCIANY OCIEPLIĆ SAMOGASNĄCYM POLISTYRENEM SPIENIONYM ZAMOCOWANYM W SPOSÓB NIEROZPRZESTRZENIAJĄCYM OGNIĄ - STYROPIAN GR 14CM
 2. ŚCIANY OTYKOWAĆ TYNKIEM STYLIKATOWY (KRZEMIANOWY) BARWIONY W MASIE W KOLORACH ZGODNIE Z KOLORYSTYKĄ ELEWACJI.

- UWAGA:**
1. KOLORYSTYKA NA RYSUNKU MOŻE RÓŻNIĆ SIĘ OD RZECZYWISTYCH KOLORÓW PODANYCH NA PROJEKTOWANYCH ELEWACJACH
 2. PARAPETY OKIENNE ZEWNĘTRZNE WYKONAĆ Z BLACHY TYTANOWO - CYNKOWEJ GR.0,55mm
 3. WSZYSTKIE OBRÓBKİ BLACHARSKIE WYKONAĆ Z BLACHY TYTANOWO CYNKOWEJ GR. 0,55mm
 4. RURY SPUSTOWE WYKONAĆ Z BLACHY TYTANOWO CYNKOWEJ GR. 0,55mm.
 5. STOLARKA DRZWIOWA ISTNIEJĄCA DO OCZYSZCZENIA I POMALOWANIA RAL 8025.

- 2** 9135 WG. WZORNIKA "KEIM" - TŁD
- 5** 9129 WG. WZORNIKA "KEIM" - COKÓŁ

MGR INŻ. JEDRZEJ KAPICA
UL. BOLESŁAWA PRUSA 1/37 SO-3 19 WROCLAW
NIP 91-11-68-93-97 REGON 020163333
TEL. 505 036 038

ARCHIHOKON
PRACOWNIA
ARCHITEKTONICZNO - KONSTRUKCYJNA

INWESTOR:
WSPÓLNOTA MIESZKANIOWA UL. STASZICA 3
58-301 Wałbrzych, ul. Staszica 3
REPREZENTOWANA PRZEZ MIEJSKI ZARZĄD BUDYNKÓW
Sp. z o.o. 58-304 Wałbrzych, ul. Gen. Andersa 48

PROJEKT:
Remont elewacji z dociepleniem ściany tylnej
oraz remont klatki schodowej

ADRES INWESTYCJI:
58-301 Wałbrzych, ul. Staszica 3
Dz. nr 380, A.M. 6, obręb 0021 Nowe Miasto
TEMAT RYSUNKU:
ELEWACJA TYLNA

SKALA:
1:100
NR RYS.
A-3

| | | |
|--------------|----------------------------|--------|
| BRANŻA: | GŁÓWNY PROJEKTANT: | podpis |
| ARCHITEKTURA | mgr inż. arch. Marek Jacak | |
| BRANŻA: | SPRAWDZŁ: | podpis |
| ARCHITEKTURA | arch. mgr inż. P. Skwarek | |
| BRANŻA: | ZESPÓŁ PROJEKTOWY: | podpis |